

LE DISPOSITIF ULIS COLLÈGE ANDRÉ MALRAUX

5 RUE ANDRÉ MALRAUX

95380 LOUVRES

TÉL : 01 34 68 92 90

E-MAIL : 0951354F@AC-VERSAILLES.FR



Qu'est-ce
qu'une ULIS ?

Unité Localisée
pour
l'Inclusion Scolaire

❖ Ce n'est pas une classe !

= dispositif d'aide et de
soutien pour la scolarisation des élèves ayant des
besoins particuliers

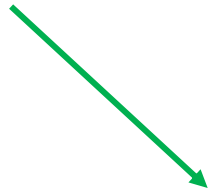
= classe de référence (*inclusions*)

= enseignant coordonnateur spécialisé, titulaire du
CAPA-SH ou du 2CA-SH et d'une AESH

Quel public accueilli ?

❖ Adolescents et collégiens !

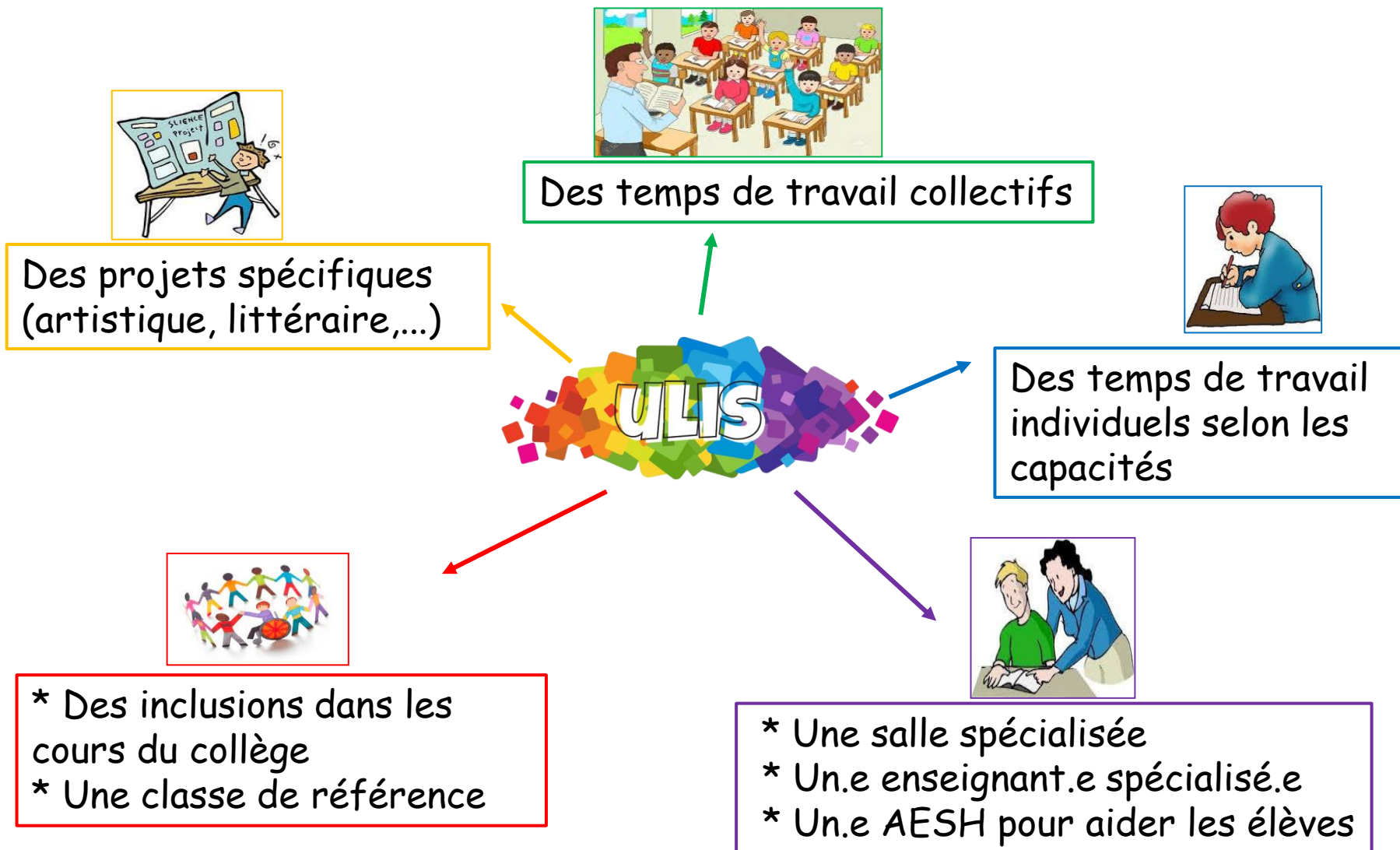
❖ B.E.P (Besoins Éducatifs Particuliers)



- mémoire
- planification
- concentration
- gestion des émotions
- ...
- raisonnement
- attention
- Dys.

👉 Mission du coordonnateur = construire avec l'élève des « façons de faire différentes pour réussir ».

L'organisation en ULIS



Les objectifs

- ❖ Permettre une **scolarité adaptée** en milieu ordinaire.
- ❖ Permettre la consolidation de l'autonomie personnelle et sociale du jeune.
- ❖ Élaborer le **projet d'orientation** et le projet de vie.
- ❖ Concrétiser à terme un projet d'insertion professionnelle.



Les finalités

❖ **S**ocle de compétences. (cycle 2,3 et 4)

❖ **C.F.G**, D.N.B pro., D.N.B.



❖ **O**rientation : - *CAP en lycée professionnel (avec/sans ULIS)*
- *CFA*
- *milieu protégé (IMpro,...)*
- *seconde pro.*
- ...

La coordonnatrice

Mme KRETSCH

❖ Enseigner (*enseignements adaptés*)

❖ Conseiller, guider
(*personne ressource*)

❖ Coordonner (*partenaires*)



L'AESH

Mme POULET

❖ **A**ccompagner (*classe de référence / dispositif*)

❖ **A**ccompagner, veiller (*vie collective*)

❖ **P**articiper (*réunions,...*)



Les enseignants

❖ **A**ccueillir (*loi 2005*)


❖ **A**ménager (*accès apprentissages*)


❖ **P**rendre en compte difficultés/besoins
des élèves


= INCLUSIONS


Notre dispositif à la rentrée 2024

❖ 13 élèves :

 4 en 6^e (6B et 6C)

 1 en 5^e (5B)

 4 en 4^e (4A, 4E et 4F)

 4 en 3^e (3A et 3C)